

## 学校・地域・家庭が連携し、由宇っ子の「生きる力」を育てるPTA活動

### 由宇中学校 PTA

#### 1 地域・学校の概要

本校区は、山口県東部に位置し、東は瀬戸内海に臨み、北は旧岩国市、西は周東町、南は柳井市に隣接している。気候は瀬戸内式気候に属し、冬も比較的温暖である。海と緑の自然環境に恵まれ、岩国、広島ベッドタウンとして、真のゆとりと豊かさを実感できる「心のふれあう、活力ある、生活しやすいまちづくり」をめざしている。平成18年3月20日の合併に伴い、由宇町立由宇中学校から、岩国市立由宇中学校へと校名が変更され現在に至る。近年、潮風公園みなとオアシスゆうや広島東洋カープの2軍練習場に県外からの観光客も増え、賑わいをみせている。

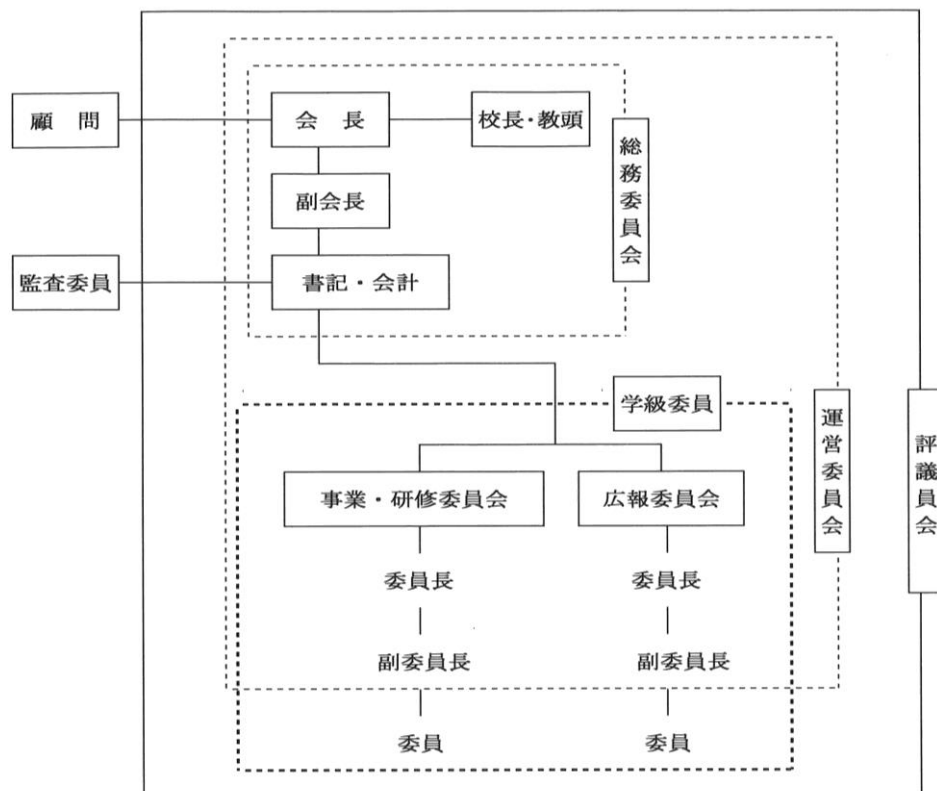


由宇中学校区には、本校を核として3つの小学校と3つの保育園、こども園、地域とを結ぶ「結愛ネット（由宇地域教育ネット）」があり、今年で発足10年目をむかえた。本校では中学校区での「4つのつながり」である、「教職員・組織」「学び」「児童・生徒」「家庭・地域」を意識した取組を各小学校と協働体制で進めている。特に「キャリア教育」を各取組の主軸とし、温かい自然豊かな由宇町の特性を生かしながら、由宇町全体を学びの場とし、その推進に向けて取り組んでいる。このたび、その取組が認められ、第15回キャリア教育優良校文部科学大臣表彰を受賞した。

生徒数は、1年生59名、2年生71名、3年生58名、全校生徒189名（2月1日現在）で、家庭数は174世帯である。

#### 2 PTA組織について

部	総務委員会	運営委員会	
		事業・研修委員会	広報委員会
役員	○会長 副会長 書記 会計	○委員長 副委員長	○委員長 副委員長
教職員	校長 教頭	教務主任	学年主任 事務主任
活動内容	総合的企画運営 他団体との連絡調整 家庭教育の充実・推進	PTA学習活動の企画実施 各種PTA事業の企画実施 学校行事への協力	広報誌発行



### 3 研究テーマについて

由宇中学校区では、めざす子ども像を『夢や希望をもち、主体的に学び、たくましく伸びていく由宇っ子』と定め、基盤となる子ども像を「元気なあいさつができる子」「人の話がしっかり聞ける子」「自分の意見が言える子」とし、学校・園・家庭・地域が、それぞれの責任と役割を自覚しながら、相互に連携協力して、由宇地域全体で15年間の子供たちの育ちや学びを発達段階に応じた支援を行ってきた。

P T Aにおいても、この目標の実現に向けて、次の点に重点を置いて活動を推進していくことにした。

- 由宇中学校 P T A 活動の活性化を図り、親と子、学校と家庭、先生と保護者そして、地域の関係がより深まることを目指し、一層の充実した活動を行う。
- 地域の中の一員であることを自覚させるため、地域貢献活動の充実を図る。
- 由宇中学校区小中一貫教育を推進するうえで、小中の P T A 活動の連携を図る。

本校区の学校・家庭・地域の連携をより一層の強化を図るためには、まずは本校及び本校区の様々な行事や取組を多くの人に知ってもらう必要があると考えた。ホームページや学校だより、P T A 広報誌を充実させるためには教員と P T A 評議員との連携・協力が欠かせないが、いままで P T A 活動用のパソコンがなく、総務委員会や広報委員会の方は家のパソコンを使って作業をしていた。また、岩国管区の校務パソコンはセキュリティが非常に厳しく、一度校務パソコンに保存してしまうとデータの交換が困難であった。

以上の理由から、P T A 総務委員会で協議した結果、今回の支援金で P T A 活動用のパソコンを購入し、行事や取組の際の記録を共有できるようにしようと考えた。



#### 4 活動内容

##### (1) 一人一役サポーターズ

本校では毎年、PTA活動の活性化を図るため、また、親と子、学校と家庭、先生と保護者そして、地域の関係を深めることを目指し、協力してもらえる活動の希望を募り一人一役サポーターズを行っている。以下①～③はその一部である。

	日時(変更の場合あり)	番号	活動内容	人数
環境整備 支援	5月28日(土) 8:30 ~ 9:30	1	環境整備	10
	6月25日(土) 8:30 ~ 9:30	2	環境整備	10
	10月 1日(土) 8:30 ~ 9:30	3	環境整備	10
学校行事 支援	8月20日(土) ふれあい作業終了後	4	体育祭用テント運搬(軽トラック4台)	4
	9月10日(土) 体育祭	5	体育祭(PTA競技への参加)	25
		6	体育祭(テント収納)[体育祭当日]	10
		7	体育祭(駐車場係約1時間)	8
	10月29日(土) 文化祭	8	文化祭(駐車場係約1時間)	8
		9	PTAコーラス(夜3回の練習あり)	30
10		ピアノ伴奏	1	
講演会 参加	7月11日(月)	11	第1回学校保健安全委員会への参加	10
	8月 8日(月)	12	人権講演会への参加	10
	11月 2日(水)	13	認知症サポーター養成講座への参加	10
	12月の予定	14	岩国市保健会講演会への参加	10
	1月19日(木)	15	第2回学校保健安全委員会への参加	10
式典 支援	3月9日(木) 卒業式	16	卒業式受付	2
		17	卒業式駐車場係	2
	令和5年度 4月 10日(月) 入学式 の予定	18	入学式受付係	2
		19	入学式駐車場係	2
合計				174

### ① 環境整備（5月28日）

今年度最初の一人一役サポーターズによる環境整備作業を行った。由宇地域協育応援団の方々にもお手伝いいただき、グラウンドや校舎周辺の草刈り、剪定、ごみの運搬などの作業を行った。自分で軽トラックや草刈り機を持参してくださる方も多く、充実した活動になった。



### ② 体育祭（9月10日）

10日（土）、台風一過後の快い秋風が吹く中、令和4年度体育祭を無事に開催することができた。様々な場面で保護者の方々にご協力いただいた。

特に朝早くから開門や受付を手伝っていただいたPTA評議員の皆様、駐車場の誘導・案内やテントの片付けを行っていただいた一人一役サポーターズの皆様には深く感謝したい。



### ② 人権講演会（11月2日）

11月2日の5校時を人権参観の時間とし、6校時は体育館で人権講演会を開催した。岩国市地域包括支援センターの武重陽香先生をお招きして、「認知症について正しく理解しよう」などについてご講話いただいた。生徒たちも、保護者の方々も、人権について、認知症について、考える良い機会になった。



## (2) P T A総会・部活動懇談会

新型コロナウイルスの感染拡大のため、3年間開催できなかったP T A・部活動後援会を5月9日に開催することができた。

新型コロナウイルスはいまだに学校生活に様々な影響を与えてはいるものの、状況を判断しつつ、少しずつ以前の学校生活を取り戻していきたいと考えている。今年度は、人数や時間に制限があったとはいえ、書面決議ではなく、P T A会員が集まってさまざまな事を決めることができたのは、「学校」「家庭」「地域」の連携を何よりも重視する本校のP T A活動にとって非常に大きな一歩だったと考える。会では、教職員の自己紹介、情報モラルの徹底等についてもお伝えした。



## 5 成果と課題

今年度も、天候やコロナウイルスの影響で中止になったり、規模が縮小された行事があったりしたことは残念だった。しかし、実施できた行事については、保護者から例年通りの協力をいただき、特に環境整備では充実した活動ができた。また、3年ぶりにP T A総会を実施することができたのは大きな収穫だったと思う。

来年度はぜひとも、重点事項の達成に向けて一体となって取り組んでいきたい。今後の課題としては、これまでの活動を検討し直し、「コロナ後」にむけて再構成すること、特にこれまで各校で行っていた行事（避難訓練、引き渡し訓練、マラソン大会…）を連携して行うことができないか、模索していきたい。今後も学校・保護者・地域の連携を密にし、本校区の明日を担う誇りと「由宇愛」に溢れる生徒の育成に努めていきたい。