

学校・地域・家庭が連携し、由宇っ子の「生きる力」を育てるPTA活動

由宇中学校 PTA

1 地域・学校の概要

本校区は、山口県東部に位置し、東は瀬戸内海に臨み、北は旧岩国市、西は周東町、南は柳井市に隣接している。気候は瀬戸内式気候に属し、冬も比較的温暖である。海と緑の自然環境に恵まれ、岩国、広島ベッドタウンとして、真のゆとりと豊かさを実感できる「心のふれあう、活力ある、生活しやすいまちづくり」をめざしている。平成18年3月20日の合併に伴い、由宇町立由宇中学校から、岩国市立由宇中学校へと校名が変更され現在に至る。近年、潮風公園みなとオアシスゆうや広島東洋カープの2軍練習場に県外からの観光客も増え、賑わいをみせている。

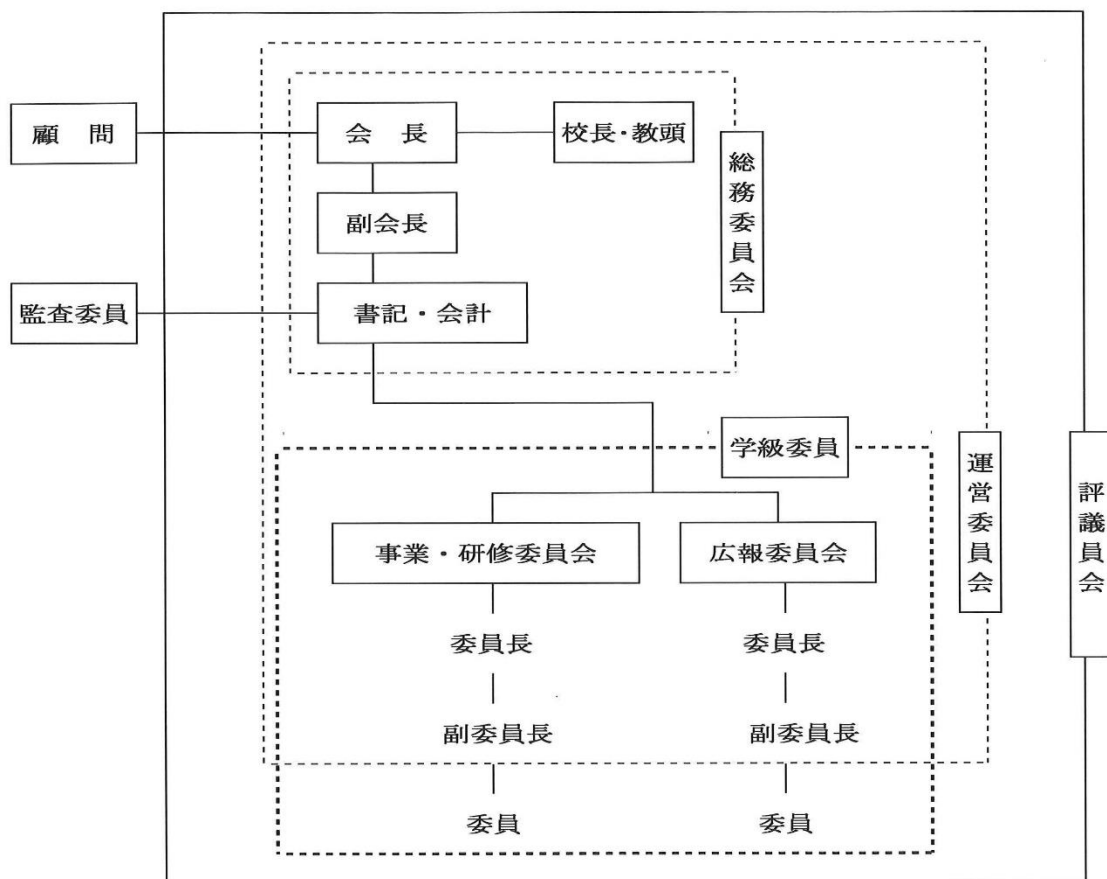


由宇中学校区には、本校を核として3つの小学校と3つの保育園、こども園、地域とを結ぶ「結愛ネット（由宇地域教育ネット）」があり、今年で発足11年目をむかえた。本校では中学校区での「4つのつながり」である、「教職員・組織」「学び」「児童・生徒」「家庭・地域」を意識した取組を各小学校と協働体制で進めている。特に「キャリア教育」を各取組の主軸とし、温かい自然豊かな由宇町の特性を生かしながら、由宇町全体を学びの場とし、その推進に向けて取り組んでいる。昨年度、その取組が認められ、第15回キャリア教育優良校文部科学大臣表彰を受賞した。

生徒数は、1年生69名、2年生59名、3年生71名、全校生徒199名（1月10日現在）で、家庭数は175世帯である。

2 PTA組織について

部	総務委員会	運営委員会	
		事業・研修委員会	広報委員会
役員	○会長 副会長 書記 会計	○委員長 副委員長	○委員長 副委員長
教職員	校長 教頭	教務主任	学年主任 事務主任
活動内容	総合的企画運営 他団体との連絡調整 家庭教育の充実・推進	PTA学習活動の企画実施 各種PTA事業の企画実施 学校行事への協力	広報誌発行



### 3 研究テーマについて

由宇中学校区では、めざす子ども像を『夢や希望をもち、主体的に学び、たくましく伸びていく由宇っ子』と定め、基盤となる子ども像を「元気なあいさつができる子」「人の話がしっかり聞ける子」「自分の意見が言える子」とし、学校・園・家庭・地域が、それぞれの責任と役割を自覚しながら、相互に連携協力して、由宇地域全体で15年間の子供たちの育ちや学びを発達段階に応じた支援を行ってきた。

P T Aにおいても、この目標の実現に向けて、次の点に重点を置いて活動を推進していくことにした。

- 由宇中学校 P T A 活動の活性化を図り、親と子、学校と家庭、先生と保護者そして、地域の関係がより深まることを目指し、一層の充実した活動を行う。
- 地域の中の一員であることを自覚させるため、地域貢献活動の充実を図る。
- 由宇中学校区小中一貫教育を推進するうえで、小中の P T A 活動の連携を図る。

本校区の学校・家庭・地域の連携をより一層の強化を図るためにも、まずは初心に戻り、後述の一人一役サポーターズなどの本校の P T A 活動の一層の充実を図るべきだと考えた。そのため、P T A 総務委員会で協議した結果、清掃用具や環境美化のための機材を購入することで、活動意欲と作業効率の向上を図ることとした。

以上の理由から、今回の支援金で以下の物を購入することになった。

○刈払機 (JC203DX)、草刈りチップソー	20,980 円	} 計 54,560 円 (内 50,000 円支援金充当)
○充電式サイクロンスティッククリーナー	21,780 円	
○充電式チェーンソー	11,800 円	



#### 4 活動内容

##### (1) 一人一役サポーターズ

本校では毎年、PTA活動の活性化を図るため、また、親と子、学校と家庭、先生と保護者そして、地域の関係を深めることを目指し、協力してもらえ活動の希望を募り一人一役サポーターズを行っている。以下①～③はその一部である。

	日時(変更の場合あり)	番号	活動内容	人数
環境整備 支援	6月3日(土) 8:30 ~ 9:30	1	グラウンド等の環境整備	10
	7月1日(土) 8:30 ~ 9:30	2	グラウンド等の環境整備	10
	9月2日(土) 8:30 ~ 9:30	3	グラウンド等の環境整備	10
	夏休み中、各自1時間程度	4	環境整備(1年生)	10
	夏休み中、各自1時間程度	5	環境整備(2年生)	10
	夏休み中、各自1時間程度	6	環境整備(3年生)	10
学校行事 支援	9月9日(土) 体育祭	7	PTA競技への参加	10
		8	終了後、テント収納等片付け	10
		9	駐車場係 約1時間	10
	10月28日(土) 文化祭	10	駐車場係 約1時間	10
		11	PTAコーラス(夜3回の練習あり)	14
		12	ピアノ伴奏	1
		13	駐車場係 約1時間	10
12月2日(土) ゆうたんビーチレース大会in潮風公園	14	コース誘導ほか(9:30~10:30)	10	
講演会 参加	7月6日(木)	15	第1回学校保健安全委員会への参加	10
	8月初旬	16	由宇地域人権合同講座への参加	10
	11月 2日(木)	17	人権教育講演会への参加	10
	12月~1月の予定	18	岩国市保健講演会への参加	10
	1月18日(木)	19	第2回学校保健安全委員会への参加	10
式典 支援	3月8日(金) 卒業式	20	受付係	2
		21	会場係 約1時間	2
		22	駐車場係 約1時間	4
	令和6年度 4月8日(月) 入学式(予定)	23	受付係	2
	24	駐車場係 約1時間	4	
合計				199

### ① 環境整備（6月3日～）

複数回、主に9月の体育祭に向けてグラウンドや校舎周辺の環境整備作業を行った。9月2日には、由宇地域協育応援団の方々にもお手伝いいただき、グラウンドや校舎周辺の草刈り、剪定、ごみの運搬などの作業を行った。今年度は夏期休業中に自由なタイミングで作業ができるように設定した。



### ② 学校保健安全委員会（7月6日）

7月6日（木）、第一回学校保健安全委員会を開催した。大塚製薬広島支店山口出張所の古川保教所長から、「熱中症の予防と対処」について講義していただいた。生徒についてはもちろん、一人一役サポーターズとして参加していただいた保護者の方々にとっても熱中症について考える良い機会になった。



### ③ 文化祭（10月28日）

今年度の文化祭における一人一役サポーターズの目玉は4年ぶりに復活したPTA合唱である。会長が指揮をし、生徒達にも負けない歌声を体育館に響かせた。夜に集まって練習をするなど準備は大変だったが、生徒達にも好評だった。来年度も是非実施したい。



## (2) P T A総会・部活動懇談会

P T A・部活動後援会を5月1日(月)に無事開催することができた。

今年度は5校時に授業参観、その後生徒を帰してP T A総会、部活動懇談会と昨年度以上に制限を緩め、ほぼコロナ禍以前の状態に戻すことができた。



## 5 成果と課題

コロナ禍が終わり、制限を余儀なくされていた行事や活動が再開されるようになって、ここ数年がいかに保護者や地域とのつながりがつくりづらい状態だったのかがよくわかった。

来年度は今年度以上に、重点事項の達成に向けて一体となって取り組んでいきたい。今後の課題としては、これまで各校でバラバラに行っていた行事(避難訓練、引き渡し訓練、研究授業…)を連携して行うことができないか、模索していきたい。そして学校・保護者・地域の連携を密にし、本校区の明日を担う誇りと「由宇愛」に溢れる生徒の育成に努めていきたい。